



back\_up

**[ˈbæklʌp], Substantiv, sächlich (engl.):**

Die Unterstützung, der Rückhalt, die Sicherung, der Hintergrund, der Ersatzplan.

Abgeleitet vom Verb (to) back up „hinter jemandem stehen, unterstützen“.

Für uns bedeutet **back\_up** im Hintergrund so unauffällig wie möglich und so **präsent** wie nötig zu sein, um die passende Unterstützung zu bieten. Ebenso möchten wir **Raum und Zeit** geben, Luft zu holen und neue Kraft zu tanken. Wir stehen hinter unseren Teilnehmenden, stärken ihnen den Rücken und sind gespannt auf **deren Lebenswege**.

Wir sind für Sie da:

**Kommen Sie gerne zu einem Infogespräch!**

Fee Linn Lillak,  
Leitung Junge Tagesstätte  
lillak@beta89.de

**Kabelkamp 8, 30179 Hannover**  
**0511 34925-321**

**Übrigens:**

Die back\_up Junge Tagesstätte ist ein Angebot von beta89 gGmbH  
[www.beta89.de](http://www.beta89.de)

Unsere anderen Angebote erreichen Sie unter:

**beta-REHA**  
0511 34925-0

**beta Assistenz beim Wohnen**  
**außerhalb der besonderen Wohnform**  
0511 34925-210

**beta Tagesstätte**  
0511 34925-310

**beta Kontaktstelle**  
0511 34925-330

**beta TaB**  
0511 34925-340

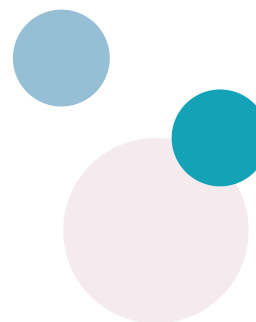
be  
ta89



back\_up  
JUNGE TAGESSTÄTTE



für psychisch Gesundende  
im Alter von 18 - 27 Jahren



Berufliche  
Perspektiven

Akute  
Krisen-  
bewältigung

Wohnsituation

Beratung zur  
medizinischen/  
therapeutischen  
Versorgung

Soziale  
Beziehungen

Abgrenzung

erwachsen sein  
... sich anpassen und doch  
herausstechen/immer erreichbar  
sein und sich dabei nicht selbst  
vergessen/seine Wunden selbst  
heilen und trotzdem Hilfe  
annehmen ...

@elenaannamayr

## Was wir für Sie tun:

Die **back\_up Junge Tagesstätte** sieht ihre Aufgabe darin, junge psychisch Gesunde in ihrem **Erwachsenwerden** mit altersgerechten Angeboten zu begleiten.

Die **Identitätsentwicklung** und **soziale Teilhabe** stehen dabei im Mittelpunkt.

In der **back\_up Jungen Tagesstätte** sind Sie richtig, wenn Sie eine psychische Erkrankung haben und zwischen **18 und 27 Jahren** jung sind. Außerdem sollten Sie die psychiatrische Behandlung in einer Klinik oder einer Tagesklinik nicht oder nicht mehr benötigen.

Wenn Ausbildung, Studium oder eine arbeitsrehabilitative Maßnahme Sie noch zu sehr fordern, kann die **back\_up Junge Tagesstätte** ein Zwischenschritt sein, um vorerst die Gesundheit in den Blick zu nehmen.

Des Weiteren wendet sich die **back\_up Junge Tagesstätte** explizit an junge Erwachsene, welche bereits **Jugendhilfe** erhalten, diese jedoch in naher Zukunft endet. Um eine **Versorgungskontinuität** zu erhalten und Abbrüchen vorzubeugen, begleiten wir den **Übergang** zwischen den verschiedenen Institutionen.

Unsere Angebote finden in der Regel von Montag bis Freitag in der Zeit von 8.30 - 14.30 Uhr statt:

- Gespräche und Perspektiven
- Fitness und Entspannung
- Freizeit und Kreatives
- Kochen und Ernährung
- Haushalt und Versorgung
- Miteinander und Partizipation

Abnabelung  
vom  
Elternhaus

Selbst-  
ständigkeit

Finanzielles

